

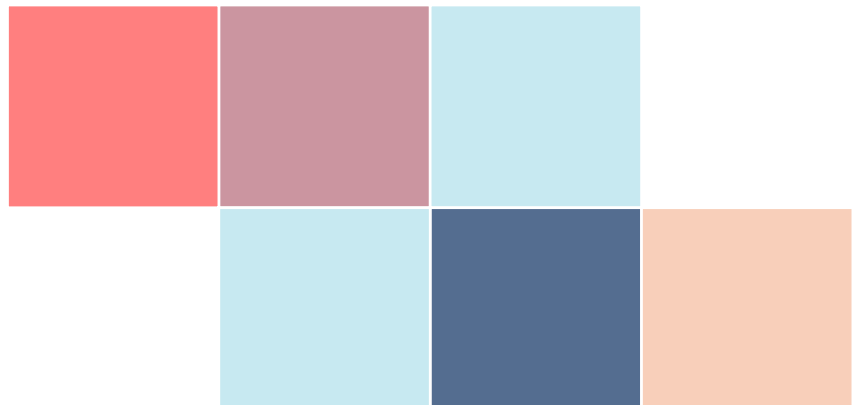


تحليل تکنیکال باما (کاما)

۱۳۹۶/۱۰/۱۳

شرکت کارگزاری بانک صنعت و معدن

واحد سبدگردانی و صندوق های سرمایه گذاری





در این گزارش موارد مورد بررسی مانند الگوها، اسیلاتورها، تحلیل امواج ایبوت و ... در تایم فریم های ماهانه، هفتگی و روزانه را با دید بلند مدت، میان مدت و کوتاه مدت به طور جداگانه بررسی می کنیم.

تایم فریم ماهانه

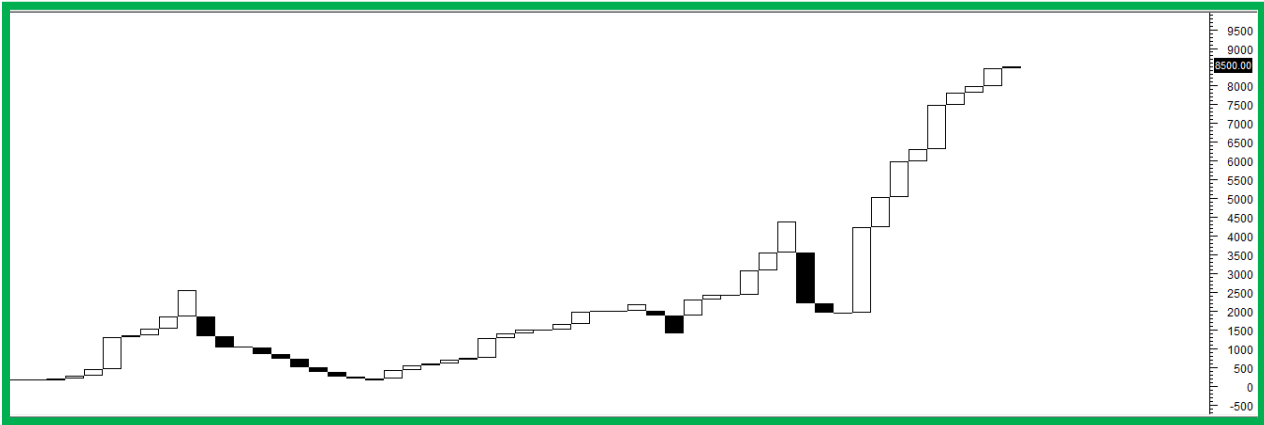
دلایل صعود:

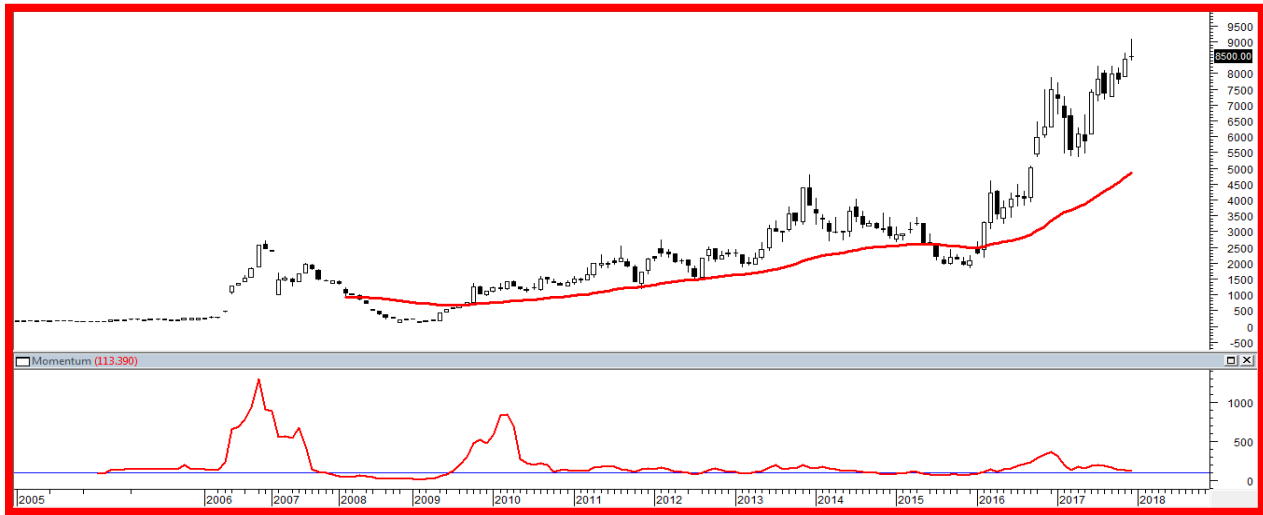
- روند صعودی قوی با تایید ADX
- بسته شدن کندل ماه قبل بالای باند Keltner
- موج سوم تمام نشده ایبوت با JTI قرمز
- وضعیت صعودی در نمودارهای رنکو و کاگی و سه خط شکست
- در صورت عبور RSI از ۷۰ آماده سیگنال خرید شدن دارد با توجه به ایچیموکو و EMA20 و EMA200 و باند کلتنر (استراتژی ۱۱)

دلایل نزول:

- واگرایی (البته تایید نشده) قیمت با اسیلاتورهای CCI و Momentum







تایم فریم هفتگی

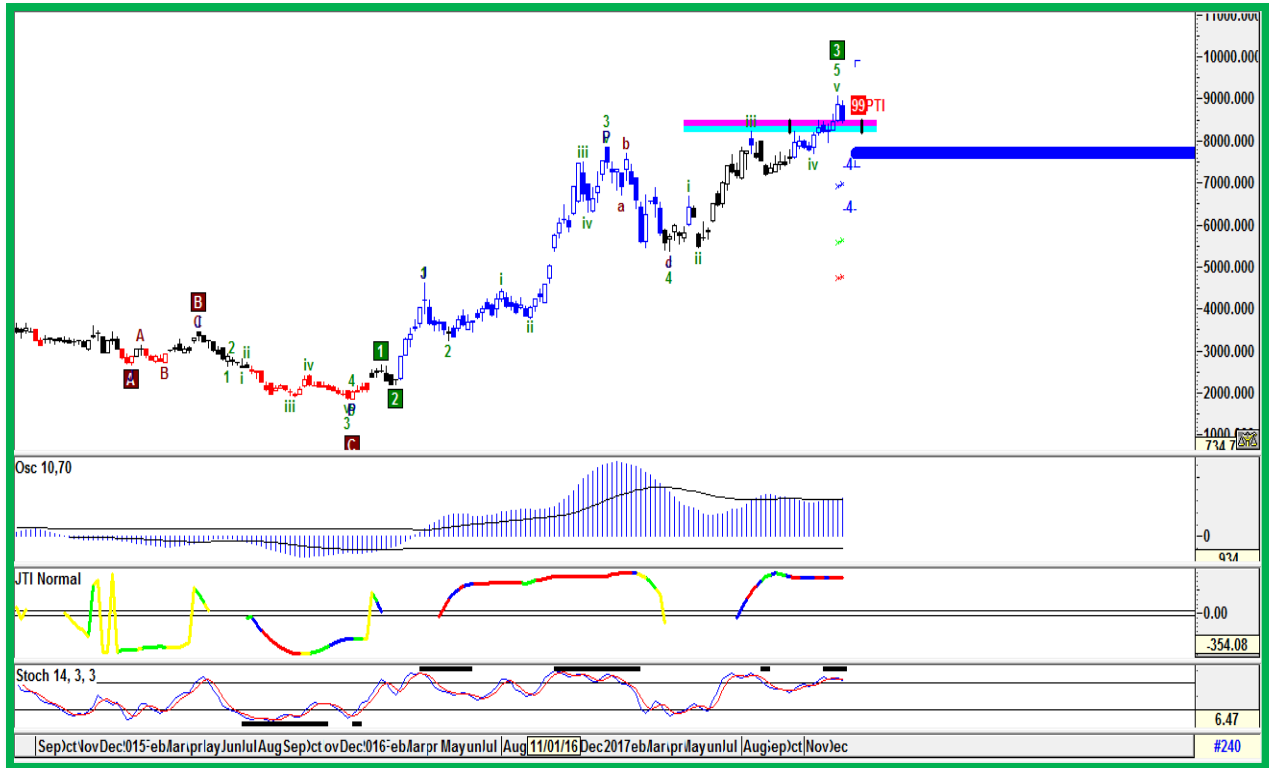
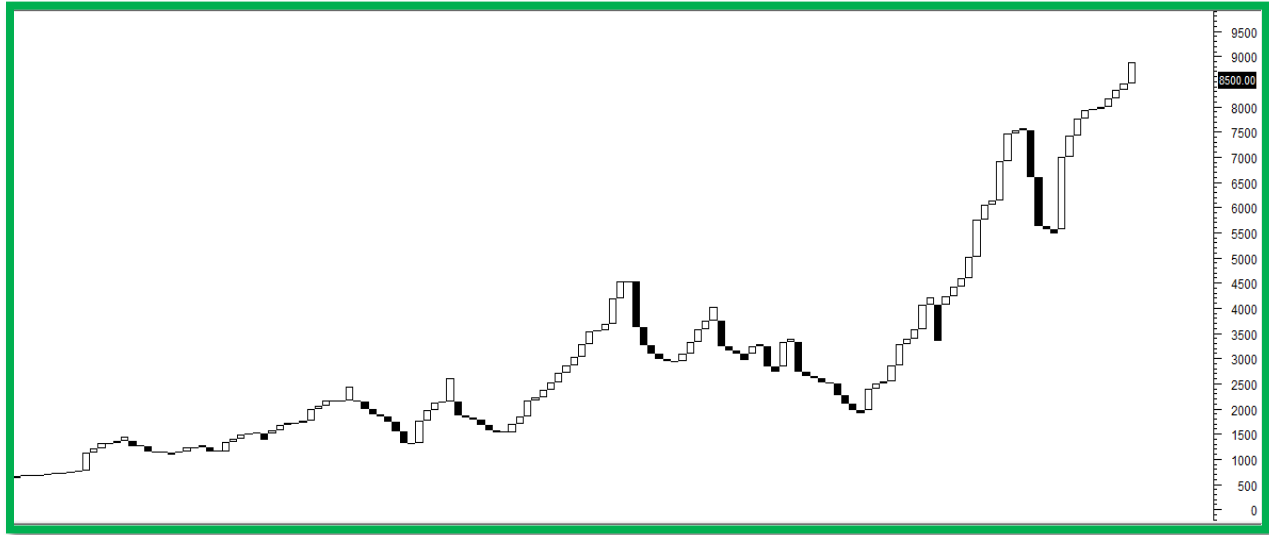
دلایل صعود:

- موج سوم الیوت گسترش یافته با شکست MOB با JTI قرمز و ابتدای ادامه صعود
- PTI برابر ۹۹ و نشان از ادامه صعودی بودن
- وضعیت صعودی در نمودارهای رنکو و کاگی و سه خط شکست
- وضعیت صعودی ایچیموکو با حمایت در ۸۳۷ تومان
- نزدیک به سیگنال خرید در استراتژی های ۷ و ۱۲ و ۱۴

دلایل نزول:

- واگرایی (البته تایید نشده) قیمت با اسیلاتورهای CCI و Momentum و OSMA







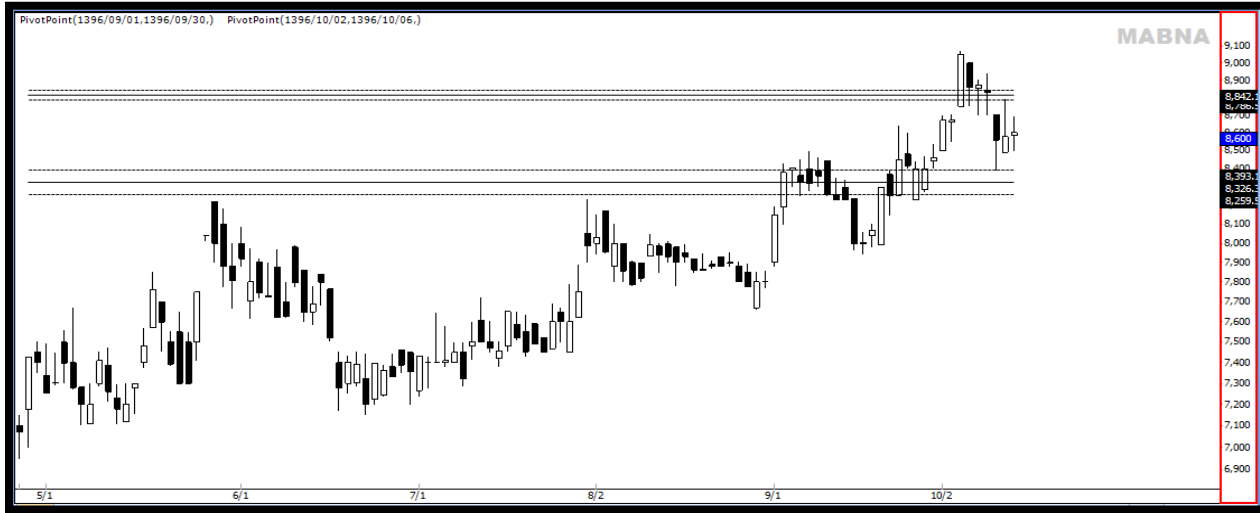
تایم فریم روزانه

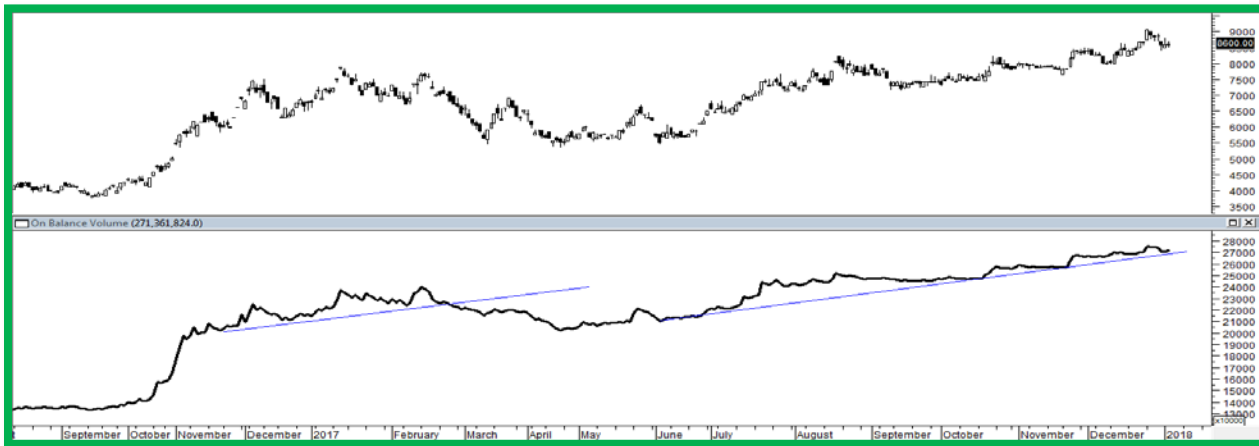
دلایل صعود:

- حرکت روی خط روند صعودی که همچنان معتبر است با حمایت در ۸۳۰-۸۲۰ تومان روی خط روند و تراز ۲۳,۶ درصد فیبوناچی
- حمایت و مقاومت تاریخی در ۸۵۰ تومان که در محدوده MOB روزانه در محدوده ۸۵۰-۸۳۵ نیز می باشد.
- خروج از ساختار متراکم و پول بک به مقاومت داینامیک شکسته شده در محدوده ۸۵۰ تومان
- حرکت OBV روی خط روند صعودی و همراهی حجم معاملات
- حمایت در پیوت ماهانه و معامله شدن بالای آن و فضای صعودی
- موج چهارم با PTI بالای ۳۵ و پولبک به مقاومت شکسته شده که با Ellipse و Trade Profile مقارن است و آمادگی صعود مجدد
- سیگنال خرید کندل no touch در استراتژی ۱۶، ۸۴۹ تومان به عنوان کف موقت یا دائم

دلایل نزول:

- واگرایی قیمت با CCI البته چون CCI از صفر پایین تر نیامده هنوز تایید نشده است.
- وضعیت نزولی در اسیلاتور OSMA
- معامله زیر پیوت هفتگی و در نتیجه فضای نزولی با توجه به هفته اخیر









نهایتاً با بررسی نمودار روی جهانی که از عوامل اصلی تاثیر گذار روی سهم است جمع بندی می کنیم. روی جهانی در حال نزدیک شدن به مقاومت سقف قبلی در ۳۳۷۰ دلار است که در محدوده نسبت فیبویبی نیز می باشد. در صورت شکست و عبور از آن می تواند تا محدوده های ۳۸۸۰ و ۴۶۰۰ دلار صعود کند که در آن صورت شاهد شروع رشد مجدد گروه روی و سهم کاما در بورس تهران نیز خواهیم بود.



اظهار نظر کارشناسی:

سهم از مقاومت مهم ۸۵۰ تومان عبور کرده و آماده صعود مجدد است. حمایت اول ۸۵۰ تومان و سپس محدوده ۸۳۵ تومان و نهایتاً محدوده ۷۷۰ تومان است. انتظار داریم عبور روی جهانی از ۳۳۷۰ دلار عامل جهش و شروع حرکت صعودی تازه سهم باشد. در صورت خرید و سوار شدن بر موج صعودی جدید با توجه به اینکه سهم سقفهای تاریخی خود را شکسته، برای تعیین اهداف صعود و خروج، استفاده از تحلیل بنیادی و یا (از نظر تکنیکی) جابجایی حد ضرر، رصد قیمت جهت مشاهده برگشت جدی و سیگنال خروج از اسیلاتورها توصیه می گردد.