

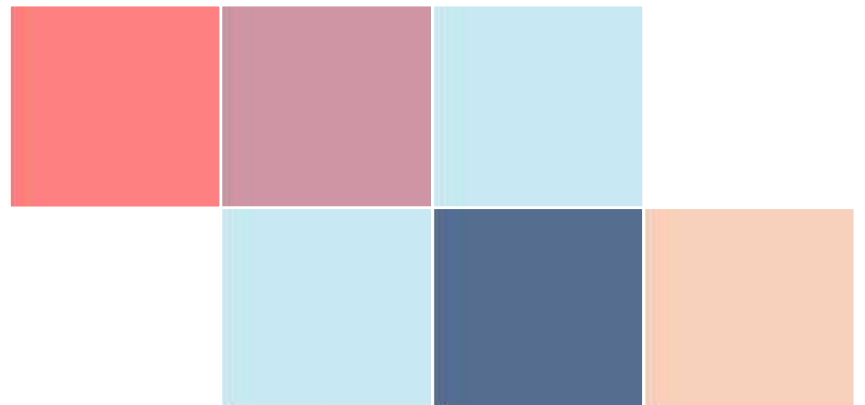


# تحليل تکنیکال نفت سپاهان (شسپا)

۱۳۹۶/۹/۲۶

شرکت کارگزاری بانک صنعت و معدن

واحد سبدگردانی و صندوق های سرمایه گذاری





در این گزارش موارد مورد بررسی مانند الگوها، اسیلاتورها و ... را در تایم فریم های هفتگی، روزانه و یک ساعتی، با دید بلند مدت، میان مدت و کوتاه مدت به طور جداگانه بررسی می کنیم.

## تایم فریم هفتگی

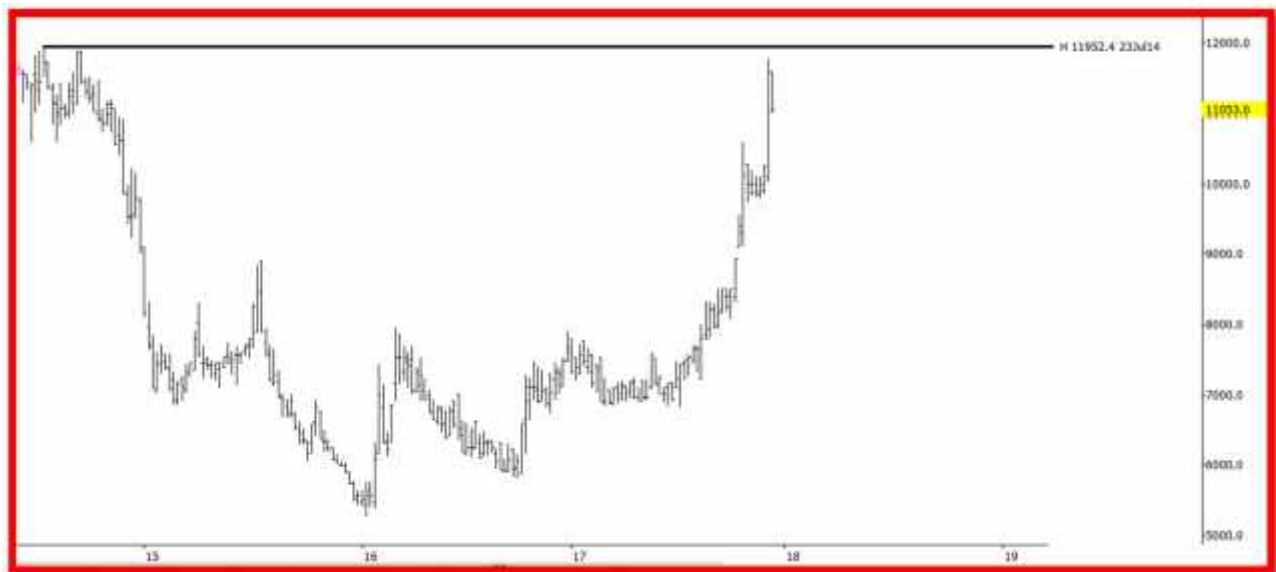
### دلایل صعود:

- صعودی بودن اسیلاتورهای MACD و RSI و CCI و OSMA و Momentum و تایید روند صعودی با ADX و OBV
- موج سوم صعودی تمام نشده با JTI قرمز و اسیلاتور بالای باند و Stochastic با False Bar
- تایید ADX از روند صعودی بسیار قوی ADX=56

### دلایل نزول:

- نزدیک شدن به مقاومت تاریخی در محدوده ۱۱۹۵ تومان





## تایم فریم روزانه

دلایل صعود:

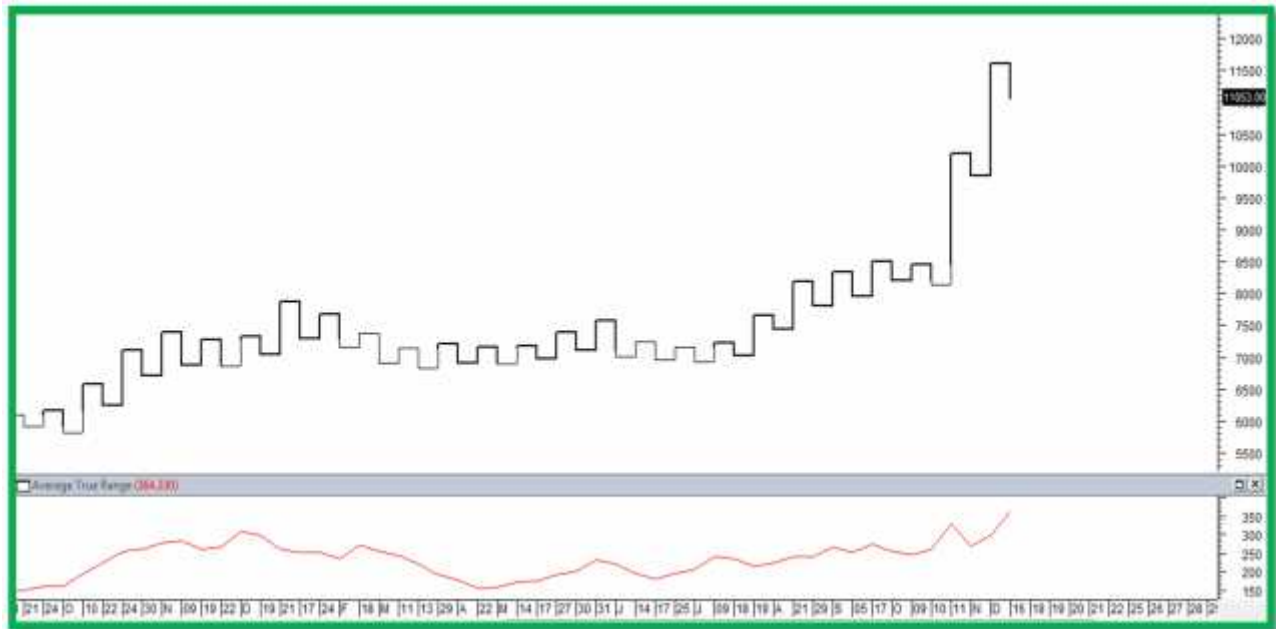
- معامله سهم بالای پیوت ماهانه )
- تلاقی حمایت تاریخی و سطوح فیبوناچی در سطوح ۱۰۶۰ و ۹۸۰ تومان )
- حمایت گپ در ۱۰۹۷ تومان )
- وضعیت صعودی نمودارهای رنکو و کاگی و سه خط شکست )

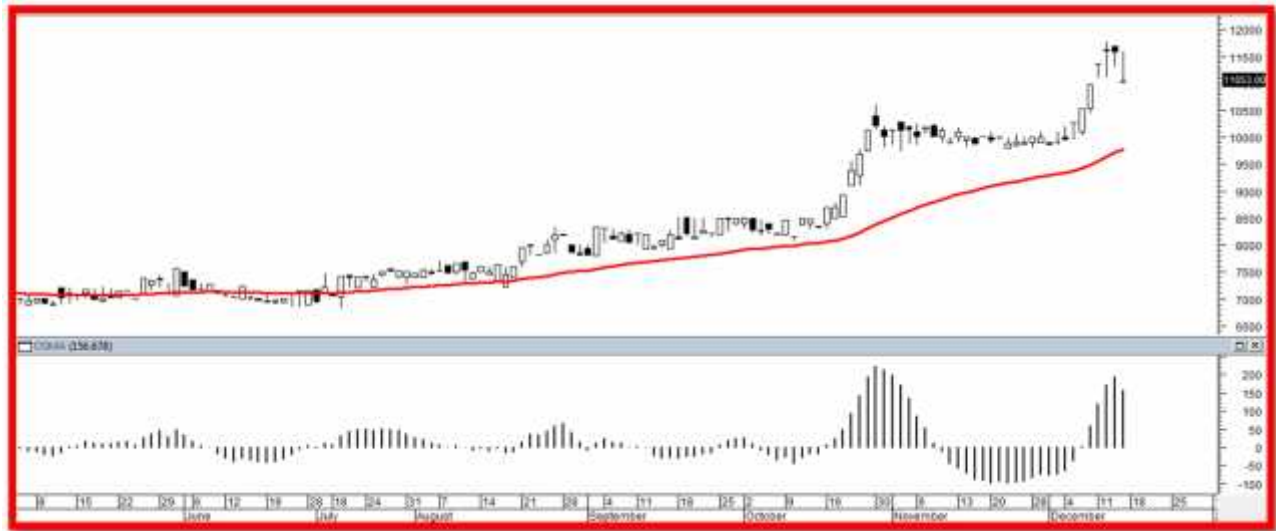


## دلایل نزول:

واگرایی تایید نشده در Osma و Momentum







### تایم فریم یک ساعته

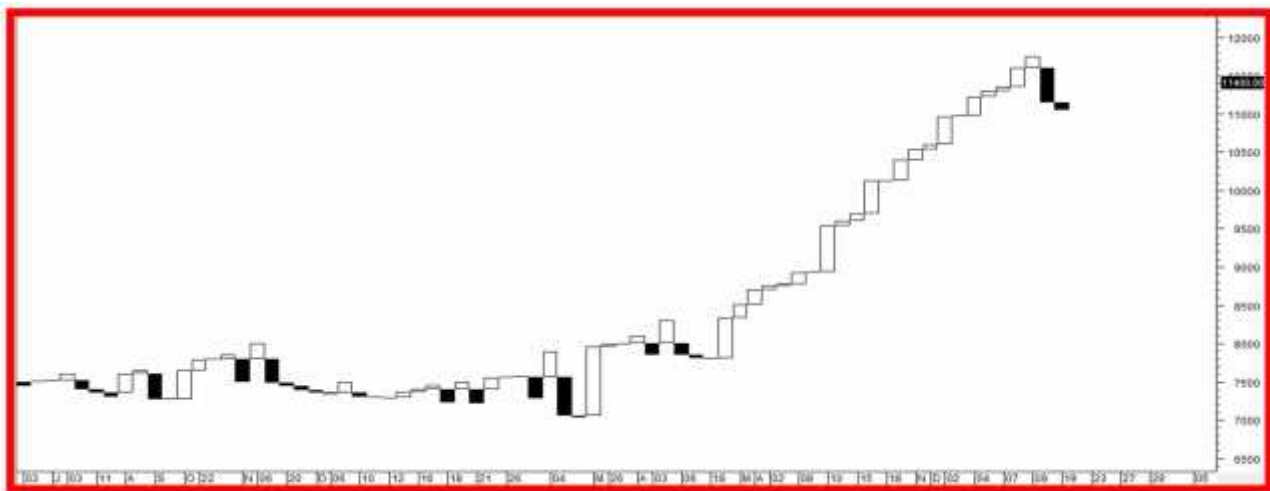
دلایل صعود:

- حمايت EMA21
- رسیدن به حمايت MOB شکسته شده با پولبک در محدوده ۱۰۹۰-۱۰۸۰

دلایل نزول:

- سیگنال فروش Momentum
- اتمام موج پنجم و در صورت خروج از کانال رگرسیون هدف ۹۸۰ تومان است.
- نمودار سه خط شکست TLB نزولی









## اظهار نظر کارشناسی:

سهام با مقداری اصلاح زمانی در قالب در جا زدن با حفظ حمایت محدوده ۱۰۸۰-۱۰۹۰ تومان یا در صورت اصلاح قیمتی بیشتر تا حمایت ۹۸۰-۹۹۰ تومان، پتانسیل صعود مجدد دارد و در صورت شکست مقاومت سقف تاریخی اش در ۱۱۹۵ تومان، تا محدوده ۱۴۰۰ تومان مقاومتی پیش رویش نیست.

مقاومتها: مقاومت اول ۱۱۹۵ تومان و مقاومت دوم ۱۴۰۰ تومان

حمایتها: حمایت اول محدوده ۱۰۸۰ تومان و حمایت دوم ۱۰۶۰ و حمایت سوم ۹۸۰-۹۹۰ تومان