

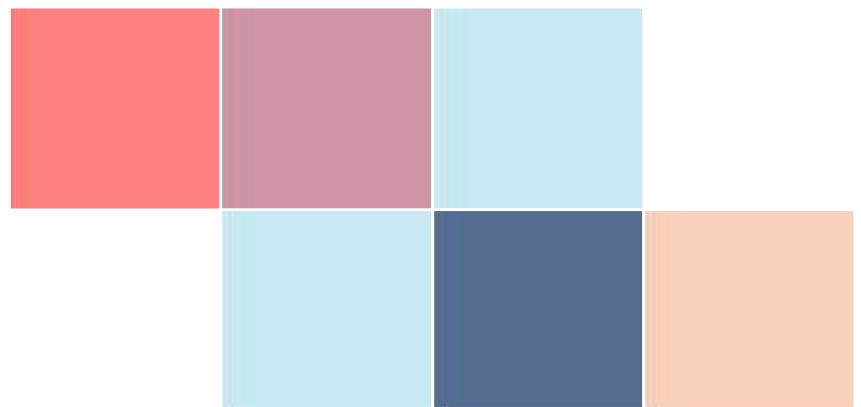
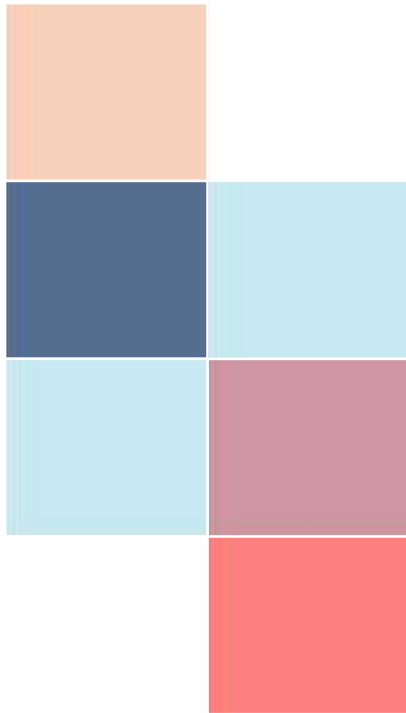


تحليل تکنیکال پالایش نفت اصفهان

۱۳۹۶/۹/۱۲

شرکت کارگزاری بانک صنعت و معدن

واحد سبدگردانی و صندوق های سرمایه گذاری





در این گزارش موارد مورد بررسی مانند الگوها، اسیلاتورها و ... را در تایم فریم های ماهانه، هفتگی و روزانه با دید بلند مدت، میان مدت و کوتاه مدت به طور جداگانه بررسی می کنیم.

همانطور که در نمودار زیر مشاهده می کنید در بحث M Sentiment یا احساسات ماهیانه، سهم هنوز نتوانسته Aup را valid کند. به عبارتی اگر سهم بتواند یک روز بالای ۴۲۴۴ ریال معامله و بسته شود طی این ماه دید صعودی به سهم خواهیم داشت.



تایم فریم ماهانه

دلایل صعود:

- پر کردن کامل window و حمایت تاریخی ۳۹۷ و مقاومت تاریخی ۵۰۹ تومان
- عبور RSI از ۷۰ و سیگنال خرید
- شروع موج سوم و تایید آن با XTL و شکست MOB و اسیلاتور
- سیگنال خرید استراتژی ۷ ماهانه





تایم فریم هفتگی

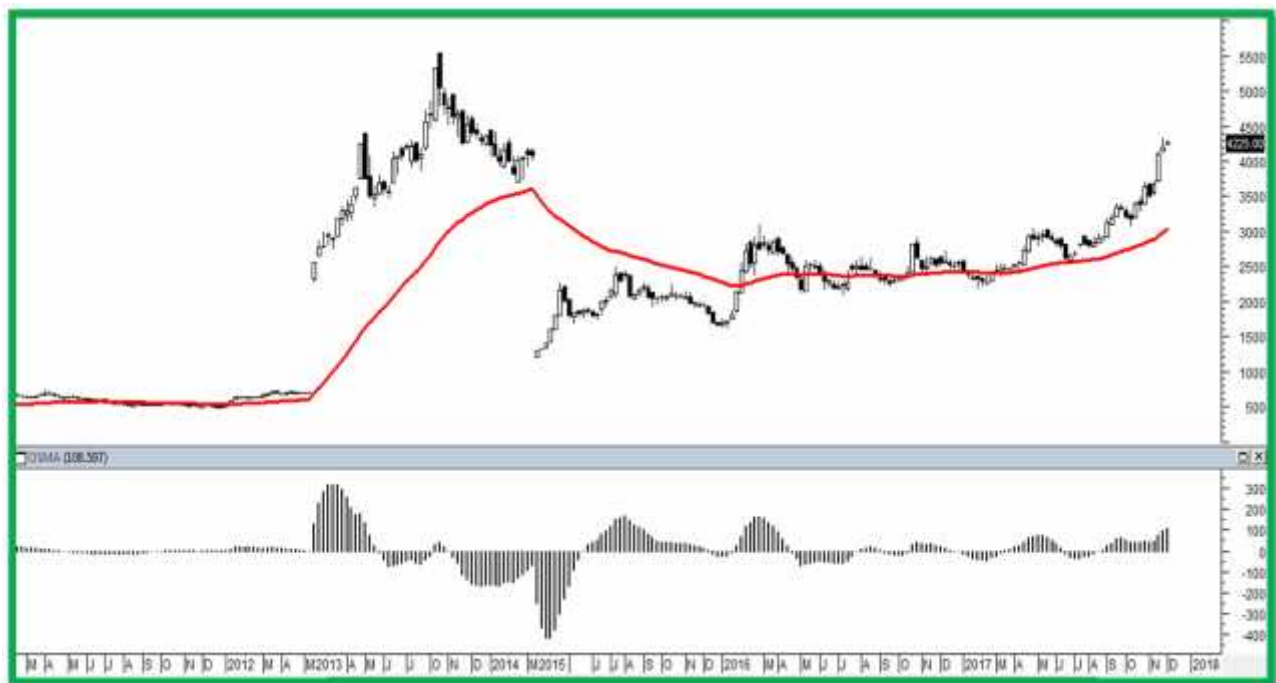
دلایل صعود:

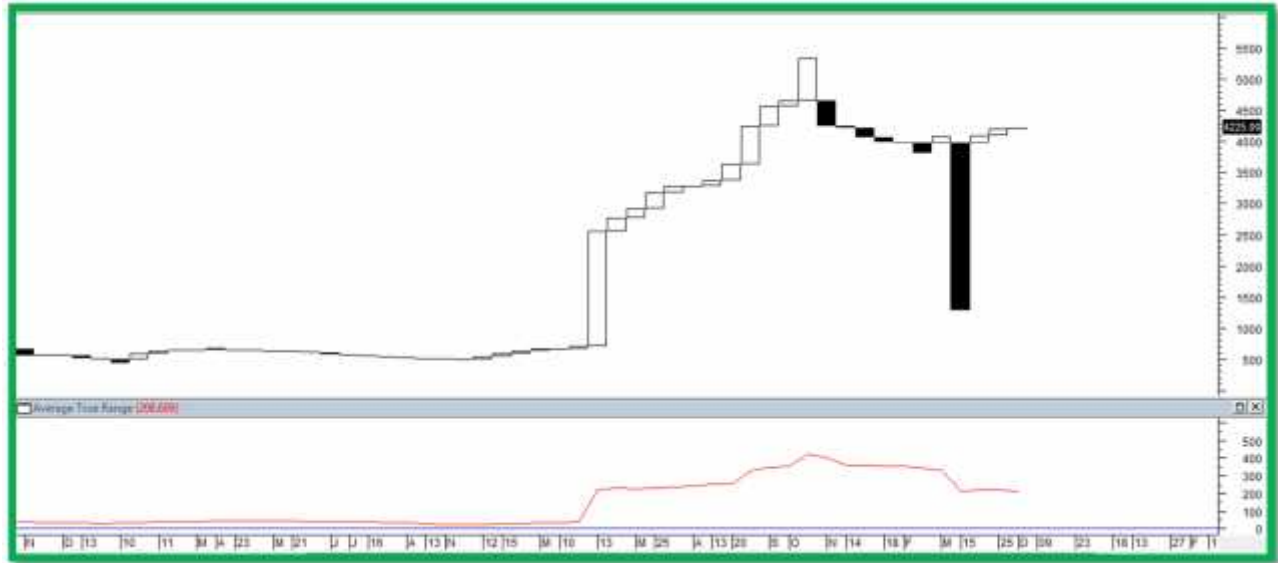
- خروج از مثلث و فاصله تا تارگت الگو در ۴۵۶ تومان. مقاومت مهم تاریخی ۳۰۵ تومان حالا حمایت است.
- سیگنال خرید و مثبت شدن سه خط شکست بعد از مدت‌ها و بلوک مشکلی قوی
- صعودی بودن اسیلاتورهای MACD و RSI و CCI و OSMA و Momentum و تایید روند صعودی با ADX و OBV



دلایل نزول:

واگرایی (البته تایید نشده) قیمت با CCI





تایم فریم روزانه

دلایل صعود:

- شرایط برای نوسان گیری استراتژی ۲ سهام
- موج سوم صعودی که تمام نشده و با شاخص JTI قرمز



دلایل نزول:

سقف موقت بودن ۴۳۰ تومان و عبور CCI از ۱۰۰ به پایین و Stoch از ۸۰ به پایین





تایم فریم یک ساعته

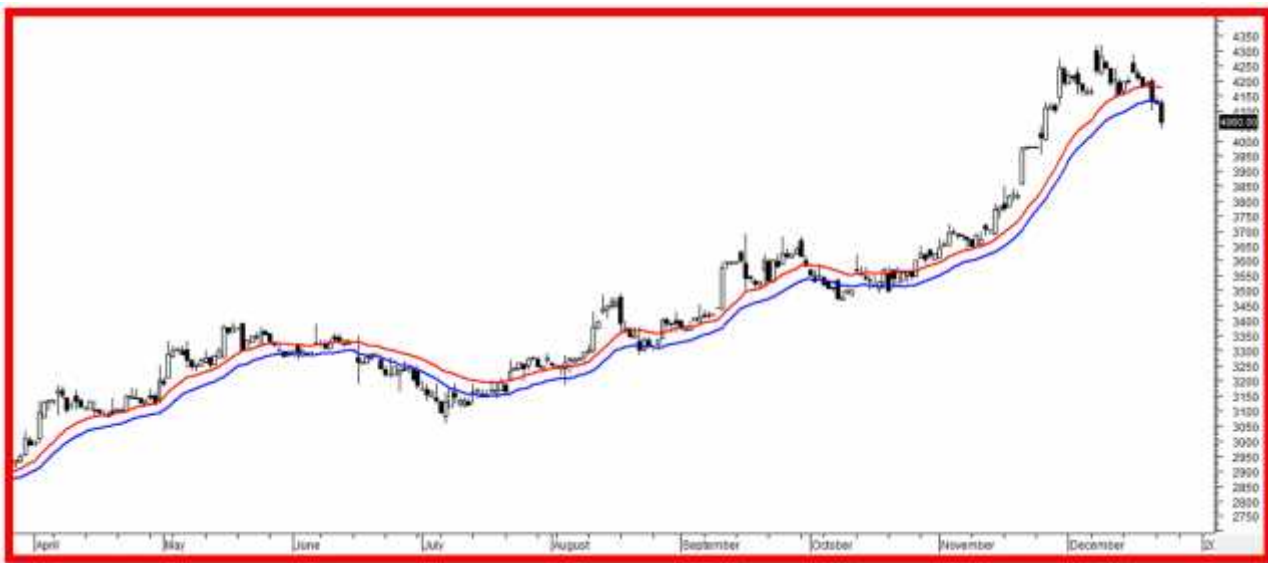
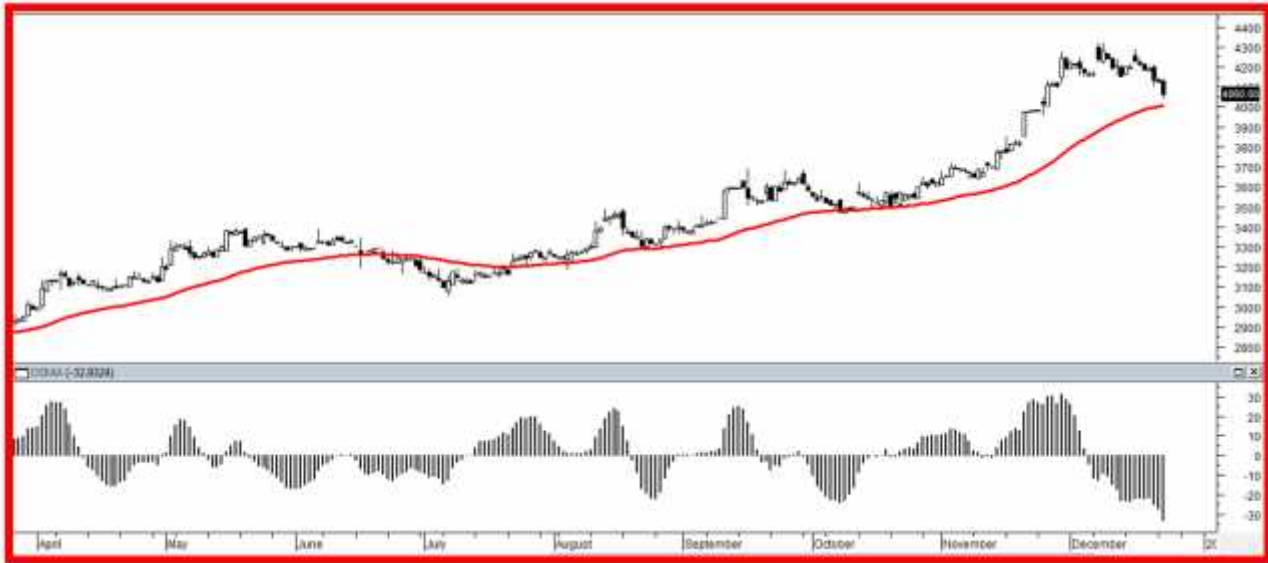
دلایل صعود:

شخص PTI بالای ۳۵ و رسیدن به حمایت محدوده ۴۰۰ تومان

دلایل نزول:

نزول به زیر میانگین متحرک های ۲۱ EMA
نزولی شدن اسیلاتورها ولی هنوز میانگین ۵۰ در سطح ۴۰۰ تومان به پایین کراس نشده تا سیگنال فروش صادر شود.





اظهار نظر کارشناسی:

علی رغم شروع اصلاح و نزول در تایمهای کوتاه مدتی با حفظ پتانسیل صعود در میان مدت، توصیه به نگهداری سهم داریم. محدوده ۳۹۰-۴۰۰ تومان حمایت محکم سهم است. در صورت حمایت شدن، صعود تا ۴۲۲-۴۱۸ تومان و سپس ۴۴۵-۴۴۰ تومان و در صورت شکست و تثبیت بالای آن، صعود تا محدوده ۵۰۹ تومان را انتظار داریم.

مقاومتها: ۴۲۲-۴۱۸ و ۴۴۵-۴۴۰ و ۵۰۹ و ۶۴۰ تومان

حمایتها: ۴۰۵ و ۴۰۰-۳۹۵ و ۳۶۸ و ۳۵۰-۳۴۸ تومان

لازم به ذکر است شکست حمایت ۳۹۰ و تثبیت زیر این محدوده می تواند به عنوان حد ضرر در نظر گرفته شود.