

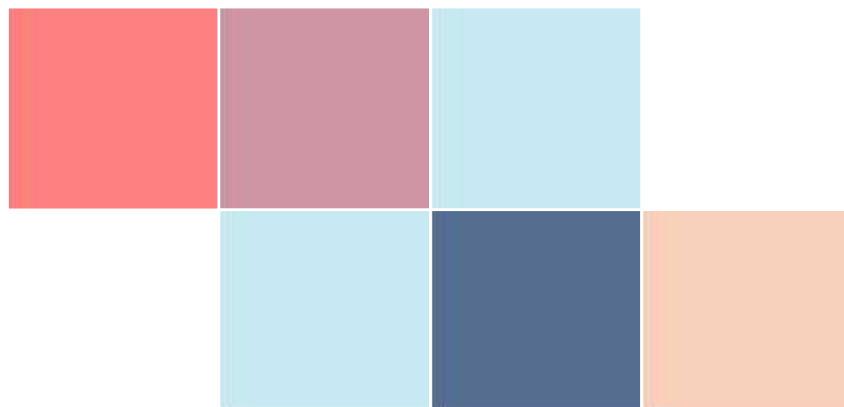
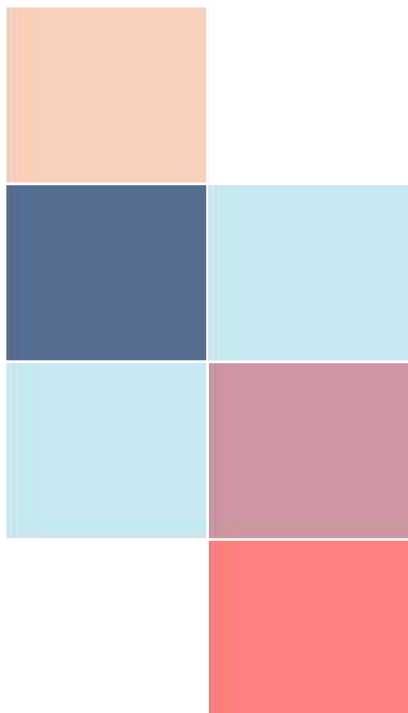


تحليل تکنیکال صنعتی و معدنی گل گهر

۱۳۹۶/۹/۱۳

شرکت کارگزاری بانک صنعت و معدن

واحد سبدگردانی و صندوق های سرمایه گذاری





در این گزارش با نگاهی جامع موارد مورد بررسی اعم از روندها، نسبت های اصلاحی فیبوناچی، الگوهای غربی و شمعی، میانگین های متحرک، اسیلاتورها، اندیکاتورهای روند، تحلیل امواج الیوت، تحلیل TLB، تحلیل ACD، تحلیل پیوت ها و بررسی استراتژی های ورود را در تایم فریم های ماهانه، هفتگی، روزانه و یک ساعته با دید بلند مدت، میان مدت و کوتاه مدت به طور جداگانه بررسی می کنیم.

تایم فریم ماهانه

دلایل صعود:

- حضور در موج سوم الیوتی و سیگنال خرید در اسیلاتور ۷۰-۱۰

دلایل نزول:

- مقاومت مهم تاریخی در محدوده ۲۹۰ تومان





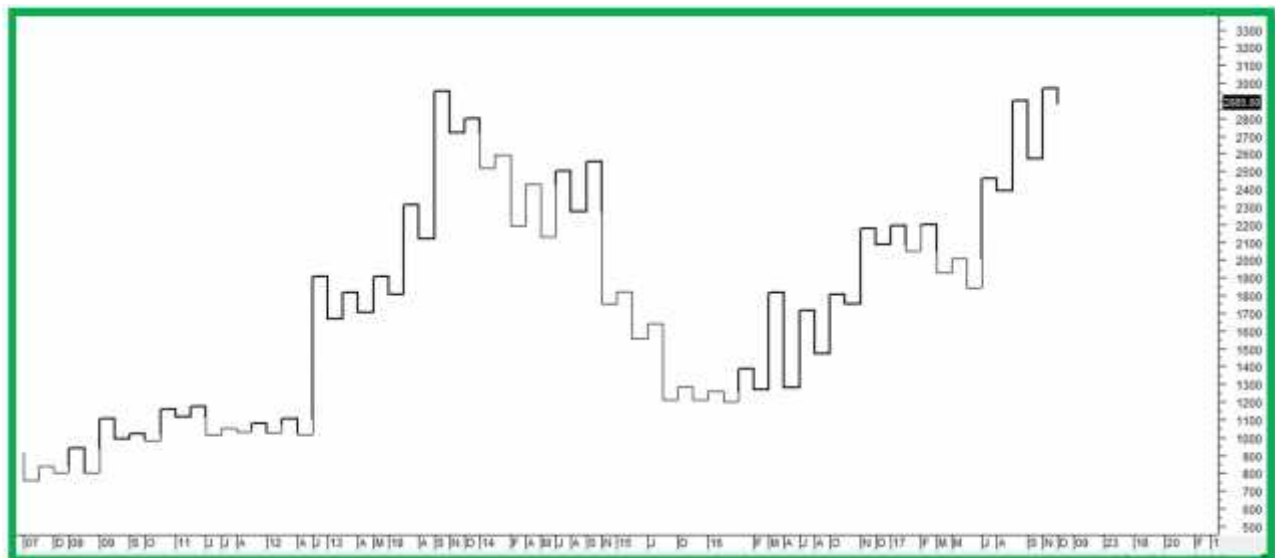
تایم فریم هفتگی

دلایل صعود:

- تلاقی مقاومت-حمایت تاریخی و خط روند و اصلاحی ۳۸ درصد فیبوناچی و window ایجاد شده در حوالی ۲۳۰ تومان
- وضعیت صعودی در نمودار کاگی با خطوط ضخیم

دلایل نزول:

- در صورت بسته شدن زیر ۲۸۷ تومان در هفته جاری الگوی شمعی بازگشتی داریم و همچنین میل به پر کردن window
- اتمام موج سوم الیوتی و عدم توانایی در شکست مقاومت MOB در ۲۸۵-۳۰۰ تومان







تایم فریم روزانه

دلایل صعود:

- تلاقی مقاومت-حمایت تاریخی و خط روند و اصلاحی ۲۳ درصد فیبوناچی و window ایجاد شده در حوالی ۲۸۰ تومان
- تلاقی مقاومت-حمایت تاریخی و اصلاحی ۳۸ درصد فیبوناچی و در محدوده ۲۵۵-۲۵۰ تومان

دلایل نزول:

- الگوی برگشتی شمعی



تایم فریم یک ساعته

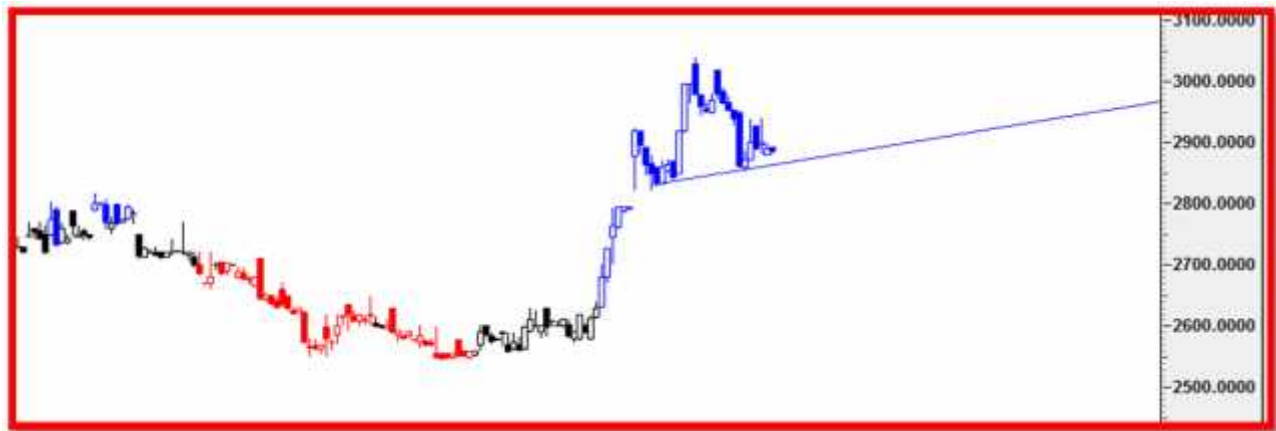
دلایل صعود:

- آماده برای صعود موج پنجم با شاخص PTI بالای ۳۵



دلایل نزول:

- در صورت نفوذ به زیر ۲۸۵ تومان تکمیل الگوی برگشتی سروشانه با هدف ۲۶۵ تومان



نتیجه گیری و اظهار نظر کارشناسی:

سهم بعد از صعود های اخیر گرفتار ناحیه مقاومتی شده است. حمایت و کف فعلی محدوده ۲۸۰ تومان است که در صورت شکست تا محدوده ۲۵۰ تومان می تواند نزول کند. در سناریوی دیگر که با توجه به وضعیت JI روزانه و بقیه فاکتورها محتمل هم هست در صورت شکست محدوده ۳۰۰ تومان به بالا انتظار صعود تا ۳۲۰ تومان می رود. در صورت ادامه صعود اهداف می تواند ۳۶۰ و در بلند مدت ۴۳۵ تومان باشد.

مقاومت ها: محدوده قیمت های ۳۰۰ و ۳۲۰ و ۴۳۵ تومان

حمایت ها: محدوده قیمت های ۲۸۰ و ۲۵۰ تومان