



نمای سهم در تایم فریم هفتگی از سال ۲۰۱۲ به بعد و ثبت سقف جدید مشاهده می شود.



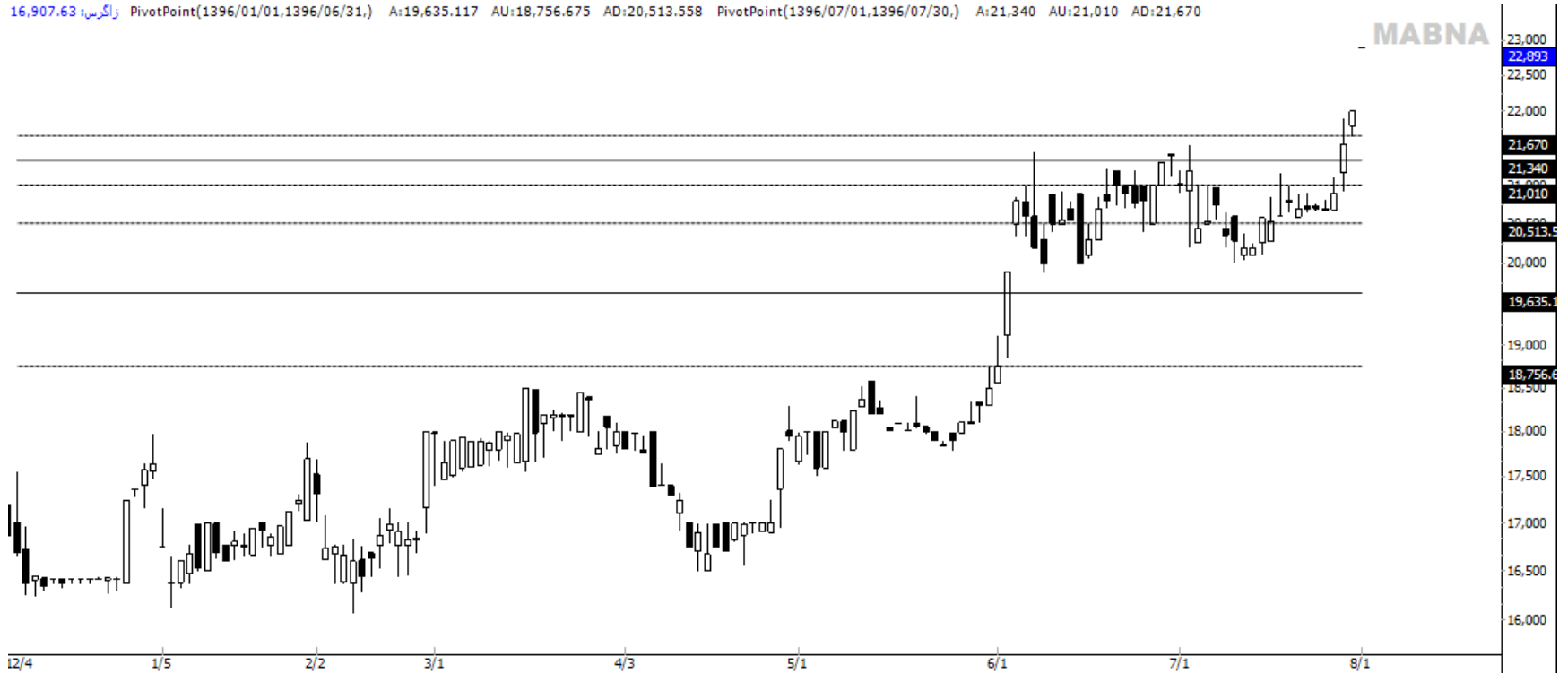
سهام در تایم فریم روزانه در یک سال اخیر در کانال صعودی در نوسان بوده که مجدداً به محدوده سقف کانال رسیده است.

۱۳۹۶/۸/۱

# تحلیل تکنیکال پتروشیمی زاگرس (زاگرس)

زاگرس: 16,907.63 PivotPoint(1396/01/01,1396/06/31,) A:19,635.117 AU:18,756.675 AD:20,513.558 PivotPoint(1396/07/01,1396/07/30,) A:21,340 AU:21,010 AD:21,670

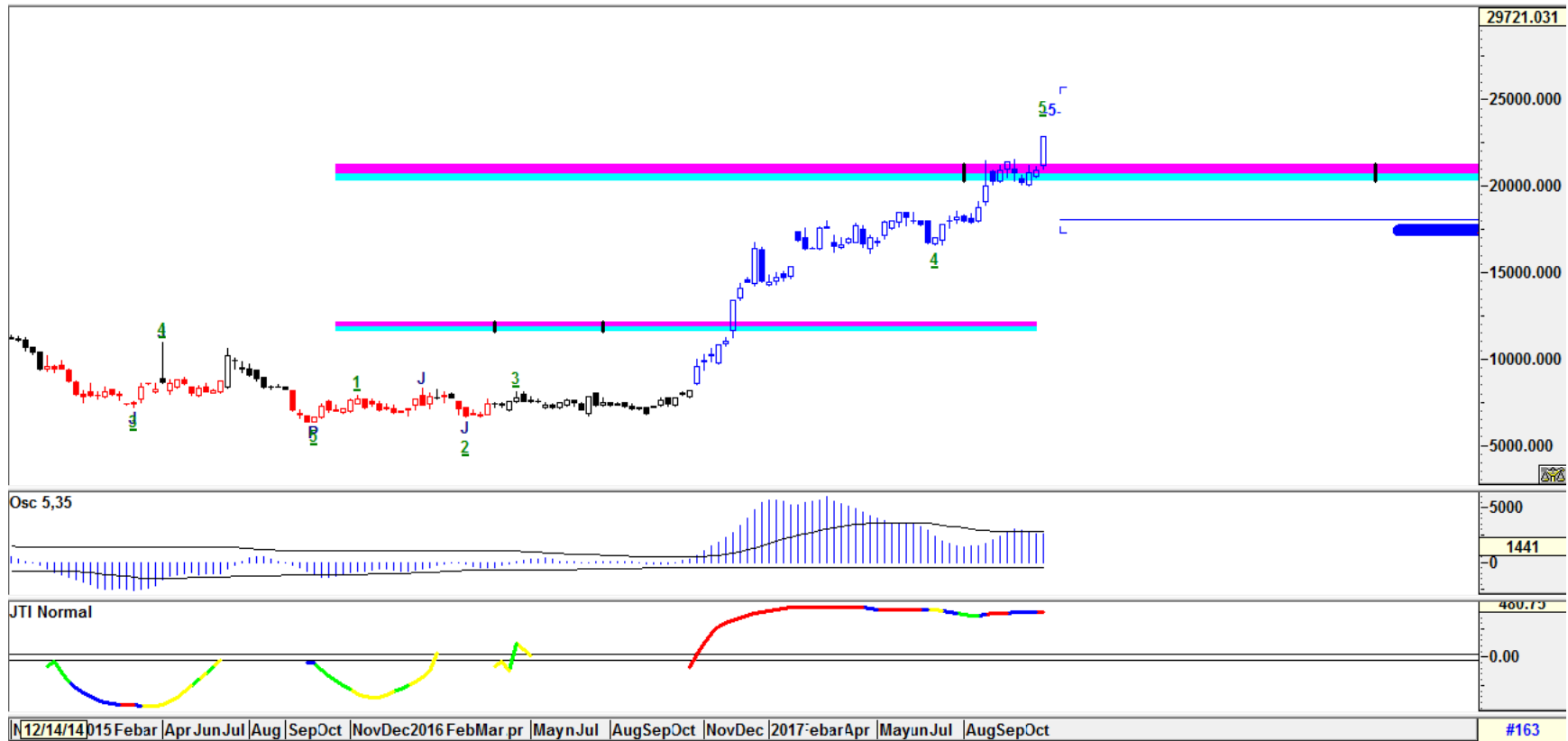
MABNA



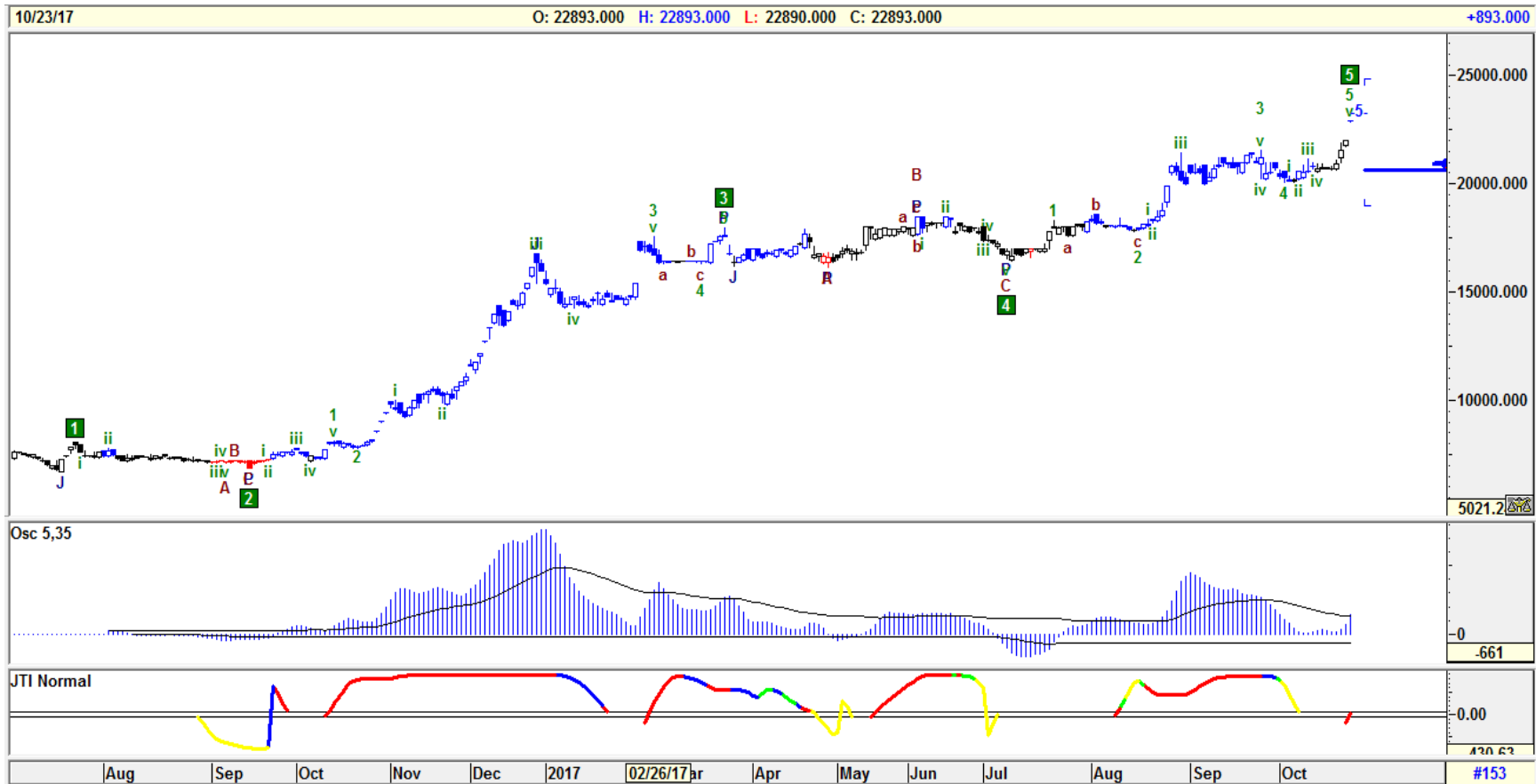
سهام بالای پیوتهای ۶ ماهه و ماهانه در حال معامله شدن است.



نمودار تایم فریم ماهانه: در موج سوم صعودی با شاخص JTI قرمز که تداعی کننده حضور جریان سرمایه و قدرت صعودی سهم در بلند مدت است هستیم. حمایت MOB در نمودار ۱۷۰۰ تومان است.



در تایم فریم هفتگی در هفته های اخیر با مقاومت محدوده ۲۱۰۰ تومانی درگیر بوده و گویا به پایان موقتی صعود نزدیک می شویم. باید دید کندل آخر که مربوط به هفته فعلی است در چه عددی close می شود. در صورت تثبیت بالای MOB در ۲۱۰۰ تومان صعود ادامه دار است.



در تایم فریم روزانه گویا در پایان صعود و موج پنجم هستیم لیکن در صورت ادامه صعود در روزهای آینده و تثبیت بالای محدوده ۲۰۵۰ تا ۲۱۳۰ تومانی با توجه به JTI و OSC میتوان گفت در موج سوم گسترش یافته هستیم و صعود ادامه دارد.



در تایم فریم روزانه با توجه به حضور قیمت بالای میانگینهای ۵۰ و ۱۰۰ و ۲۰۰ روزه، کراس RSI به بالای ۷۰ و سیگنال MACD و تایید ADX و Parabolic SAR سیگنال خرید صادر شده است.

### نتیجه گیری:

در صورت شکست و تثبیت بالای مقاومت محدوده ۲۰۵۰ الی ۲۱۳۰ تومان طی هفته جاری و آینده، صعود ادامه دار است. در صورت عدم توانایی شکست مقاومت، حمایت محدوده ۱۷۰۰ تومان است.