

سهام بالای پیوت های سه روزه و ماهانه و شش ماهه و سالانه در حال معامله شدن است که فضا و دید کاملا صعودی را می رساند.



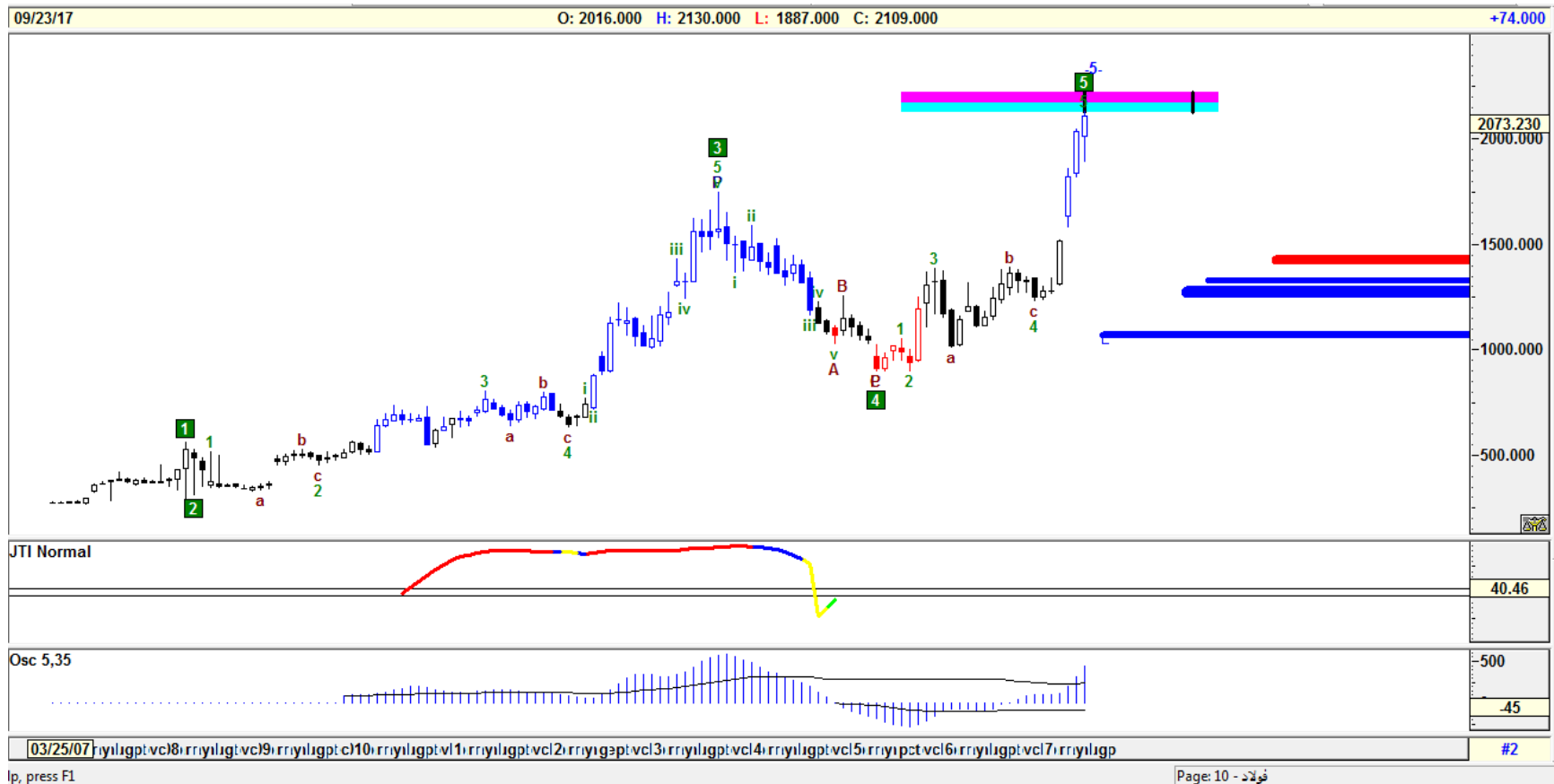


نمودار بالا در تایم فریم روزانه میانگین های (PMA) Pivot Moving Average ۱۴ و ۳۰ و ۵۰ روزه را نشان می دهند که با شیب مثبت هر سه PMA می توان نتیجه گرفت که دید معامله گران کوتاه و میان و بلند مدت به سهم صعودی است.



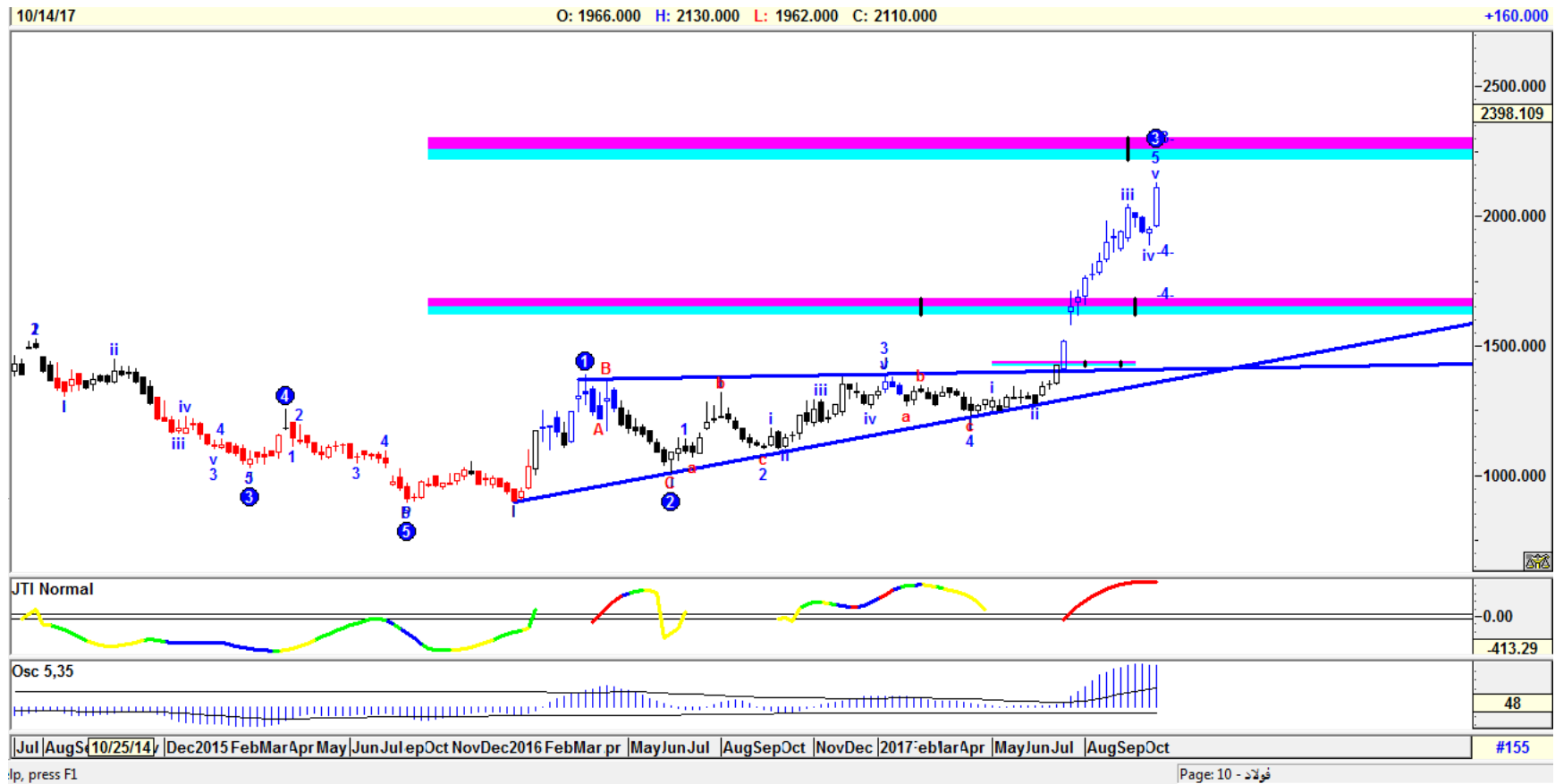


در صورتی که در تایم روزانه به RSI نگاهی بیندازیم ملاحظه می کنید که قیمت بالای میانگین متحرک با شیب مثبت است و اسپلاتور ۷۰ را به بالا کراس کرده که مجددا در اینجا سیگنال خرید داریم.



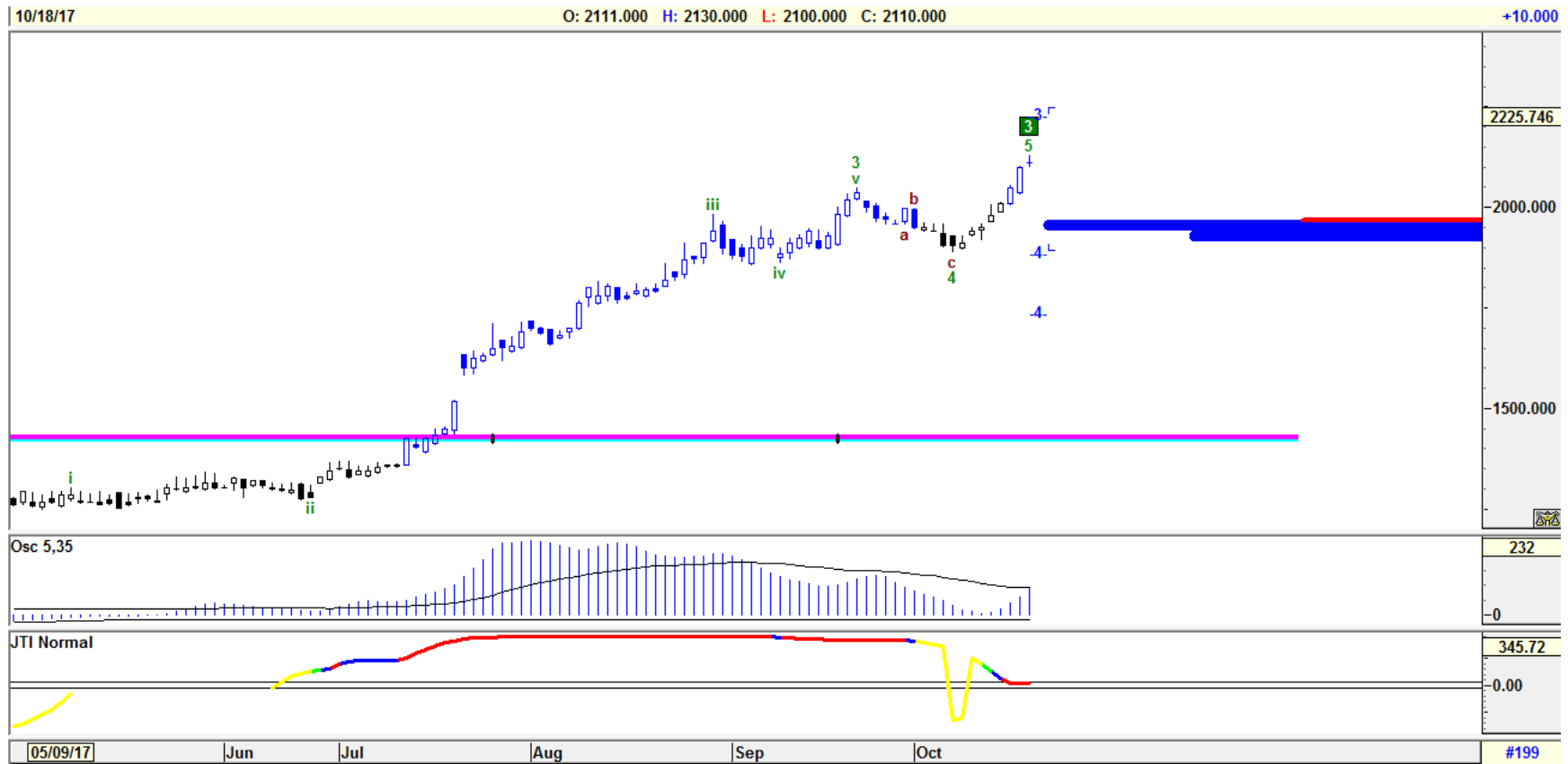
در تایم فریم ماهانه در موج پنجم صعودی است و تا مقاومت محدوده ۲۲۰ تومان فاصله زیادی ندارد.





در تایم فریم هفتگی نیز مقاومت نشان داده شده با MOB محدوده ۲۲۵-۲۲۰ تومانی است. در موج سوم صعودی با شاخص JTI قرمز و قوی (تداعی کننده تداوم حضور جریان سرمایه) هستیم.





در تایم فریم روزانه با JTI قرمز و وضعیت OSC در موج سوم صعودی هستیم. البته در صورت پایان یافتن این موج، حمایت اول محدوده ۱۹۵ تومانی و حمایت دوم ۱۶۵ است.

نتیجه گیری:

با توجه به وضعیت صعودی سهم و اینکه در تایمهای مختلف تا مقاومت ۲۲۵-۲۰۰ تومان مقاومتی پیش روی سهم نیست احتمال صعود تا مقاومت وجود دارد و باید منتظر واکنش به این سطح بود. در صورت عدم توانایی صعود بیشتر، سطوح حمایتی در فاز اصلاح مشخص شده اند ولی در صورت شکست این محدوده وارد موج سوم گسترش یافته و ادامه صعود خواهیم شد.

جمع بندی سطوح حمایت و مقاومت به این ترتیب است: مقاومت: محدوده ۲۲۵-۲۲۰ تومانی حمایتها: ۱۹۵ و ۱۶۵ و ۱۴۲ تومان